

## 那須平成の森 秋のできごと

### 9月 地域開放プログラム「とちぎ県民無料デー」

毎年恒例の栃木県民の方限定の無料ガイドウォークを、今年も9月に2日間実施しました。今年は初参加の方やこれまで申し込みの少なかった親子連れの方にも森を訪れていただく機会にしたいという思いから、これまでよりも初心者や子どもでも歩きやすいルートを選んで募集をしました。

2日目午後のガイドは荒天の為中止となってしまいましたが、親子連れ3組を含む14組26名の皆様にご参加いただき、「また別のガイドにも参加したい」というお声をいただくなど、地元の自然を楽しむ時間となったようでした。(島崎)



### 10月 特別プログラム「キノコの森歩き」



実際に発見したマイタケ! ▶

10月9日に毎年恒例の『キノコ』に注目した特別プログラムを実施しました。

当日の天気は雨で、肌寒く感じるような日でした。そのような中で、参加者の皆様に『キノコ』を楽しんでいただけるだろうか…と不安でしたが、「マイタケを見つけよう!」と、過去にマイタケが発生した場所周辺で手分けして探していると、すっかり寒さを忘れてみんなで夢中になっていました。

結果、本当にマイタケが見つかり、その後も大きな『キノコ』との出会いのオンパレード! 多くの出会いや感動を分かち合い、改めて『キノコ』の魅力を感じることができた時間となりました。(植村)

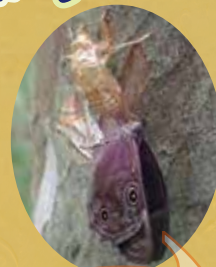
### ◇新しい展示が登場しました!◇



先日、新しい展示が仲間入りしました! その名も「昆虫の隠れ画(かくれが)」! 名前の通り、絵の中には手描きの昆虫達が隠れています。それらを見つけてもらい、昆虫の生きる上での工夫や知恵を知り「昆虫ってすごい!」と苦手な方でも興味を持っていただけるような展示を目指しました。

大人も子どもも楽しめる展示になっているので、お越しになった際は、ぜひご覧ください!(西垣)

### 森ことば



無事に羽化できたよ!  
まあここからもいろいろあるけどね!

### ■お問い合わせはこちらへ

那須平成の森フィールドセンター  
9:00~16:30 (5・7・8月のみ 9:00~17:00)  
水曜休園 (GW、お盆、年末年始は無休、月により臨時休園日あり)

〒325-0302 栃木県那須郡那須町高久丙3254  
TEL: 0287-74-6808 FAX: 0287-74-6809  
HP: <https://nasuheisei-f.jp>

日光国立公園

# 那須平成の森 通信

第52号  
令和5年12月

